

Name:

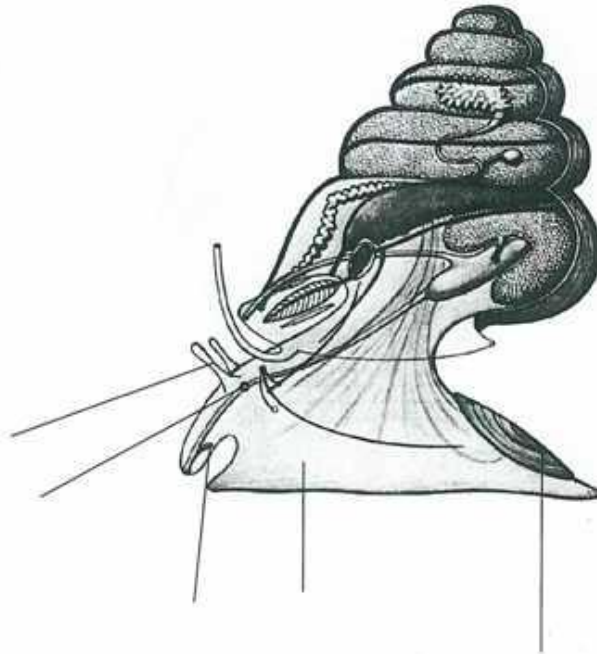
Bachelor ()

Vorname:

Lehramt ()

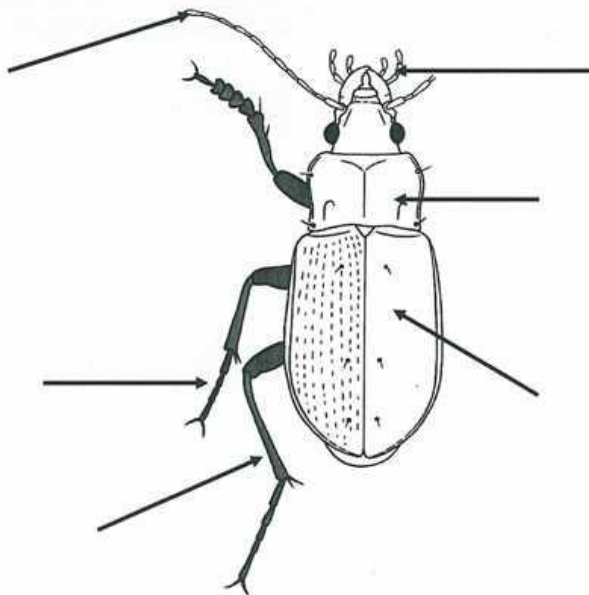
Frage 1: Dr. Gack

Beschriften Sie die Abbildung (nur dort, wo es einen Strich gibt).
Zu welcher Gruppe der Gastropoden gehört die abgebildete Schnecke?



3 Punkte

Frage 2: Prof. Müller



Beschriften Sie in obiger Zeichnung die mit einem Pfeil gekennzeichneten Teile.

3 Punkte

Frage 3: PD Dr. Schmitt

Nennen Sie drei Familien die zu den aculeaten Hymenopteren gehören. Welches Merkmal vereint alle aculeaten Hymenopteren?

3 Punkte

Frage 4: PD Dr. Schmitt

Bei einigen Gruppen der Dipteren nehmen die Weibchen eine Blutmahlzeit zu sich. Nennen Sie zwei Familien (lat. Namen) dieser obligaten Blutsauger und erklären Sie, wofür das Blut verwendet wird.

3 Punkte

Frage 5: Prof. Peschke

An welchem Körperteil befindet sich das Gehörorgan der Ensifera? Welche Körperteile reiben bei der Lauterzeugung der Ensifera gegeneinander (häufigster Fall)?

Wie ist der Eiablageapparat der Ensifera im Vergleich zu dem der Caelifera gebaut?

3 Punkte

Frage 6: PD Dr. Schaefer

Erklären Sie 2 Mechanismen der Schallerzeugung bei Rynchota jeweils in 2 Sätzen. Bei welchen Gruppen kommen diese vor?

4 Punkte

Frage 7: Prof. Müller

Insekten sind eigentlich Landtiere, einige Vertreter sind aber zu einer amphibischen Lebensweise übergegangen. Nennen Sie drei der behandelten Gruppen (Faunavorlesung und Kurs) und beschreiben Sie, welche Stadien (drei aus den potentiell vier Stadien Ei, Larve, Puppe, Imago) sich in unserer Fauna im Wasser oder an Land befinden. Es gibt auch Vertreter, deren Stadien artspezifisch an einem bestimmten, von der allgemeinen Regel abweichenden Ort vorkommen.

3 Punkte

Frage 8: Dr. Gack

Nennen Sie drei Webspinnenfamilien (lateinische Namen), deren Vertreter ihre Beute mit Hilfe eines Fanggewebes überwältigen.

Nennen Sie drei Webspinnenfamilien (lateinische Namen), deren Vertreter ihre Beute ohne Fanggewebe überwältigen.

3 Punkte

Frage 9: Prof. Bauer

Wie schaffen es die riffbildenden Korallen, den Kalk aus dem Wasser "herauszuholen" und damit große Riffe aufzubauen?

5 Punkte

Frage 10: Prof. Bauer

Nennen Sie 2 Argumente, warum sich die Radiärsymmetrie nicht als "großer Hit" in der Evolution der Tiere erwiesen hat.

5 Punkte

Frage 11: Prof. Bauer

Erläutern Sie den Entwicklungskreislauf des Rinderbandwurms.

5 Punkte

Frage 12: Prof. Bauer

Aus welchen Segmenten besteht der Kopf eines Krebses?

5 Punkte

Frage 13: Prof. Bauer

Nennen Sie 5 mögliche Argumente, warum die geflügelten Insekten die artenreichste Gruppe des Tierreichs sind.

5 Punkte