

Name:

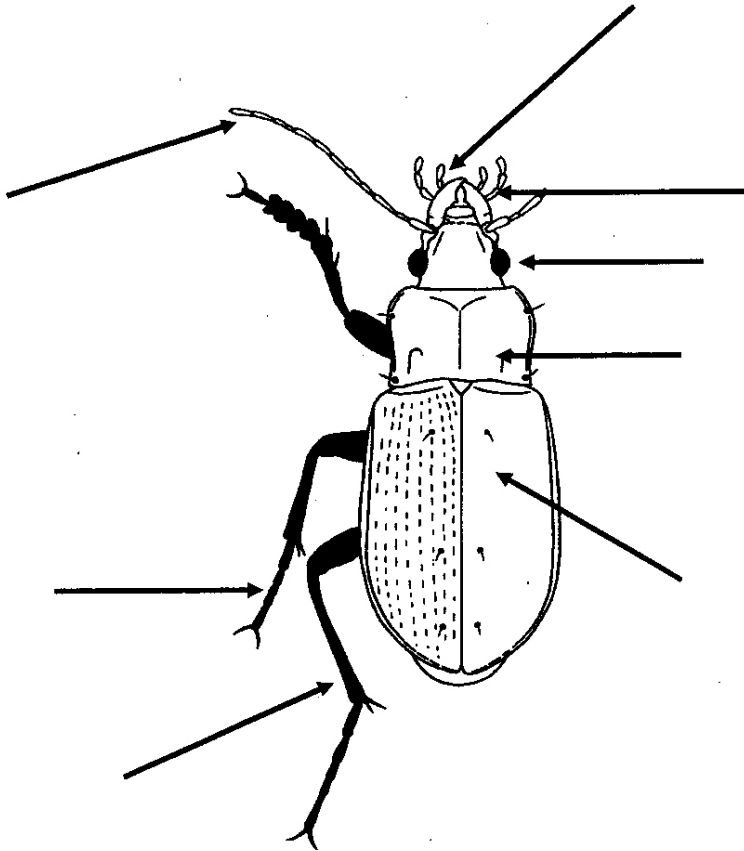
Bachelor ()

Vorname:

Lehramt ()

Frage 1: Prof. Müller

Bestimmungsübungen Käfer



Beschriften Sie in obiger Zeichnung die mit einem Pfeil gekennzeichneten Teile. Wenn es bestimmte Teile an einem Tier mehrfach gibt, konkretisieren Sie Ihre Antwort entsprechend, etwa Krallen des Vorderbeins.

4 Punkte

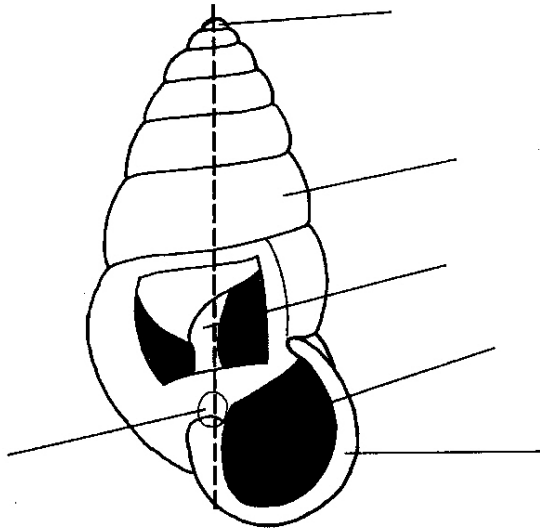
Name:

Bachelor ()

Vorname:

Lehramt ()

Frage 2: Dr. Gack



1. Beschriften Sie die Zeichnung (6 Worte)

3 Punkte

2. Vervollständigen Sie den folgenden Satz:

**Die Vertreter der Pulmonaten leben fast alle.....und
atmen mit**

1 Punkt wenn beide Lücken richtig ausgefüllt sind.

Name:

Bachelor ()

Vorname:

Lehramt ()

Frage 3: Dr. Gack

Wie heißen die beiden Stellungen der Cheliceren bei Webspinnen?
beide Antworten richtig: 1 Punkt

Geben Sie für jede Möglichkeit eine Familie an, deren Vertreter die eine oder die andere Chelicerenstellung haben.
2 exakt geschriebene lateinische Namen richtig zugeordnet: 1 Punkt

Woran erkennen Sie an einer ausgewachsenen Spinne, dass es sich um ein Weibchen handelt?

1.....

2.....

je 1 Punkt

Name:

Bachelor ()

Vorname:

Lehramt ()

Frage 4: Dr. Mittmann

a) Können männliche Aculeata stechen? Begründen Sie Ihre Antwort in einem kurzen Satz.
1 Punkt

b) Warum sind die Ichneumonidae für die Schädlingsbekämpfung von besonderem Interesse?
(1 Satz, 1Punkt)

c) Nennen Sie 2 Merkmale zur Unterscheidung der Larven von Tenthredinidae (Echte Blattwespen) und Lepidoptera (Schmetterlinge).
(1Punkt, wird nur bei 2 richtigen Ausprägungen gegeben)

Merkmal	Tenthredinidae	Lepidoptera

Name:

Bachelor ()

Vorname:

Lehramt ()

Frage 5: Dr. Mittmann

Wasserinsekten

a) Nennen Sie 2 verschiedene Atmungsorgane bei Larven von „Wasserinsekten“ und ihren Sitz bei 2 Vertretern (systematische Ebene: Ordnung oder Unterordnung).
2 Punkte

b) Woran unterscheiden Sie die Larve des Gelbrandkäfers (*Dytiscus marginalis*) und die des großen Kolbenwasserkäfers (*Hydrophilus piceus*)?
1 Punkt

c) Nennen Sie stichwortartig oder in jeweils einem kurzen Satz die Besonderheiten beim Imaginal-Schlupf von Larven/Puppen der

- Ephemeroptera

- Trichoptera (2 Merkmale)

3 Punkte

Name:

Bachelor ()

Vorname:

Lehramt ()

Frage 6: Dr. Mittmann

Rhynchota

- a) Nennen Sie ein Merkmal zur Unterscheidung von Reduviidae und Nabidae.
(Merkmal in einem kurzen Satz beschreiben, nicht nur 1 Wort, 1Punkt)

Orthopteromorpha

- a) Nennen Sie 3 Merkmale zur Unterscheidung der Ensifera und Caelifera und ihre jeweilige Ausprägung bei beiden Unterordnungen.
3 Punkte; je 1 Punkt für einen richtigen Merkmalskomplex

Merkmal	Ensifera	Caelifera

Name:

Bachelor ()

Vorname:

Lehramt ()

Frage 7: Prof. Bauer

Skizzieren Sie kurz den Entwicklungszyklus des Spulwurms (*Ascaris*) vom Ei bis zum geschlechtsreifen Tier.

7 Punkte

Name:

Bachelor ()

Vorname:

Lehramt ()

Frage 8: Prof. Bauer

Welche Stadien treten im Entwicklungsgang des großen Leberegels auf? Wie vermehren sie sich gegebenenfalls?
8 Punkte

Name:

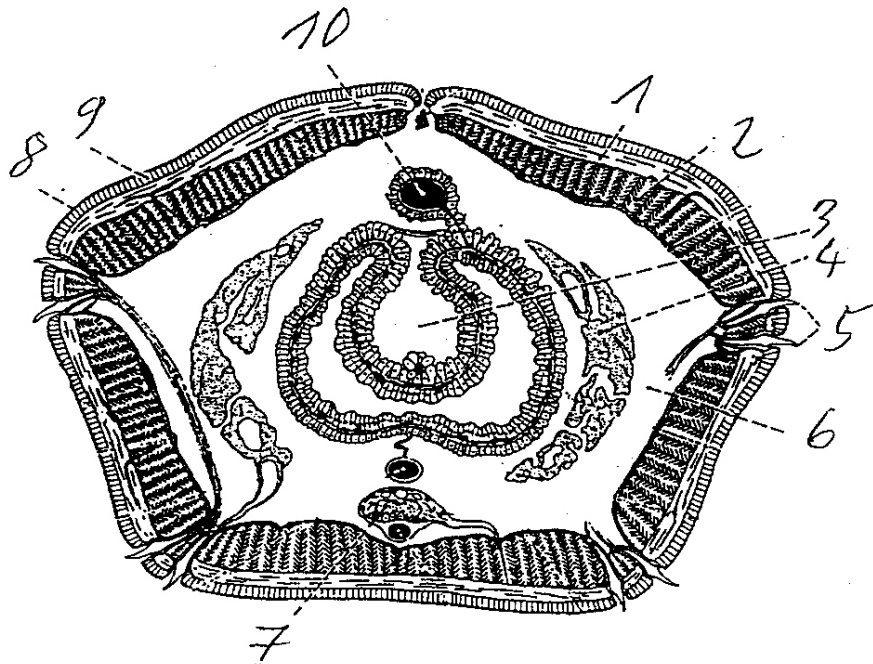
Bachelor ()

Vorname:

Lehramt ()

Frage 9: Prof. Bauer

Benennen Sie die gekennzeichneten Strukturen im Querschnitt eines Regenwurms.
10 Punkte



Bauer